



# **MASTERHAUS**

създаваме заедно

## **DAMTEC<sup>®</sup>**

DAMTEC<sup>®</sup> – ефективна защита от шум за спокойна среда



## DAMTEC® Multi

DAMTEC® Multi представлява еластична шумоизолираща мембрана, произведена от пресован SBR каучуков гранулат, свързан с полиуретанов еластомер. Материалът е хомогенен, еластичен и устойчив на дълготрайни механични натоварвания, като осигурява стабилни акустични и механични характеристики през целия експлоатационен живот на конструкцията.

С обемна плътност приблизително **1020 kg/m<sup>3</sup>** и **якост на натиск до 5000 kPa**, мембраната функционира като **еластичен разделителен слой**, който ограничава предаването на ударен, въздушен и структурен шум между конструктивните елементи на сградата.

### Област на приложение

DAMTEC® Multi се използва като **акустичен разделителен и демпфиращ слой** в следните конструктивни системи:

- Под **циментови и плаващи замазки**
- Под **крайни подови настилки** (паркет, ламинат, керамични настилки и др.)
- **Зад и между гипсокартонени или други облицовъчни плоскости** при стени и тавани
- Като **разделителна ивица под тухлени зидове**
- **Между двойни зидове** с цел прекъсване на акустичния мост

### Основни предимства

- Ефективно **намалява ударния и въздушния шум** в сградни конструкции
- **Ограничава предаването на структурен шум и вибрации** между конструктивните елементи
- Подходящ за **системи с подово отопление**, благодарение на добрата си топлопроводимост и дифузионно отворена структура
- **Висока акустична ефективност при минимална дебелина**, което го прави подходящ за системи с ограничена конструктивна височина
- **Дълготрайна еластичност и механична стабилност** при постоянни натоварвания

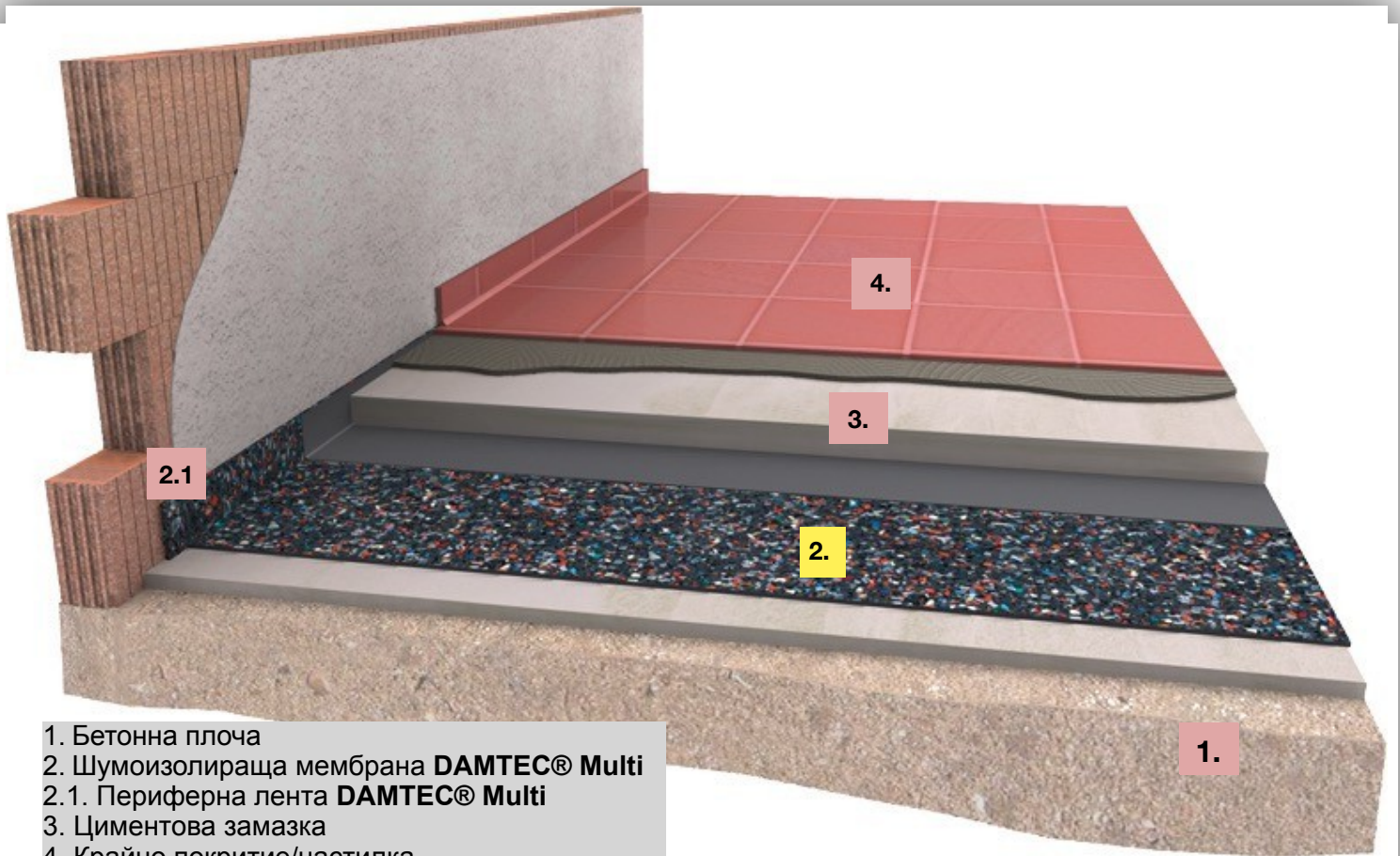
### Технически характеристики

- **Плътност:** ~1020 kg/m<sup>3</sup>
- **Якост на натиск:** до 5000 kPa
- **Удължение при скъсване:** ~50 %
- **Работен температурен диапазон:** -30°C до +80°C

Система за полагане на **DAMTEC® Multi** под циментова замазка



Система за полагане на **DAMTEC® Multi** под циментова замазка

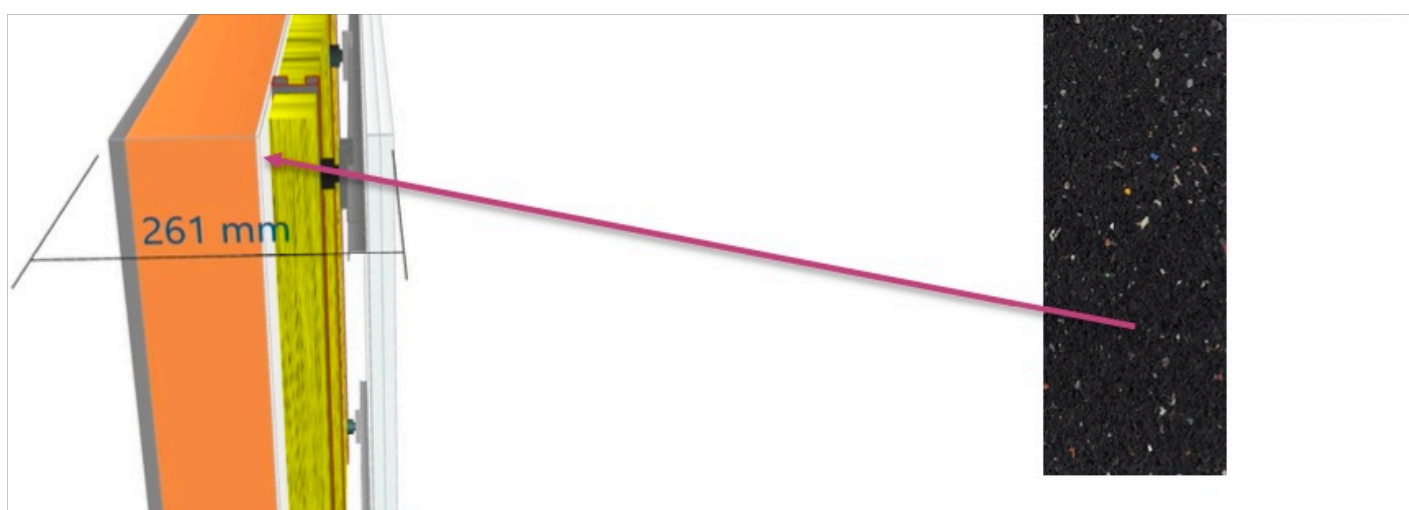


- 1. Бетонна плоча
- 2. Шумоизолираща мембрана **DAMTEC® Multi**
- 2.1. Периферна лента **DAMTEC® Multi**
- 3. Циментова замазка
- 4. Крайно покритие/настилка

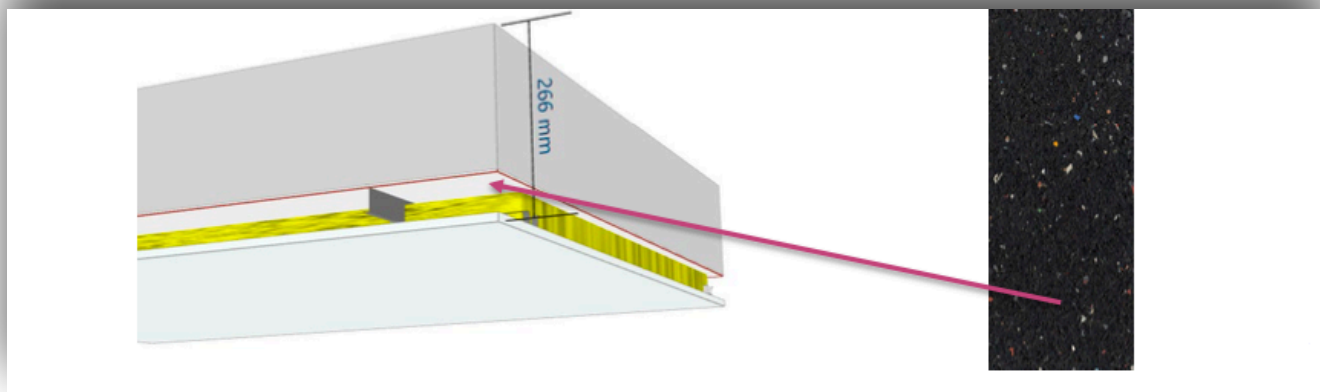
Система за полагане на **DAMTEC® Multi**, двустранно, между два пласта ГК и каменна/стъклена вата



Система за полагане на **DAMTEC® Multi** в предстенна обшивка, между два пласта ГК и каменна/стъклена вата



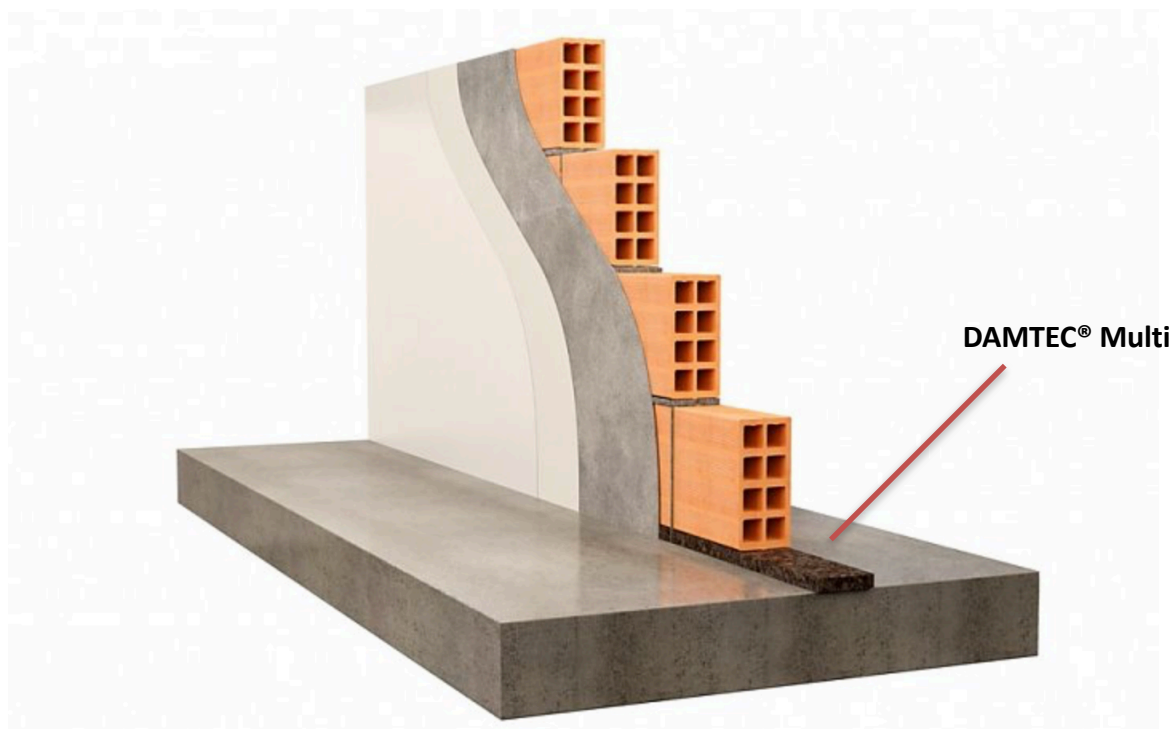
Система за полагане на **DAMTEC® Multi** при окачени тавани  
с каменна/стъклена вата



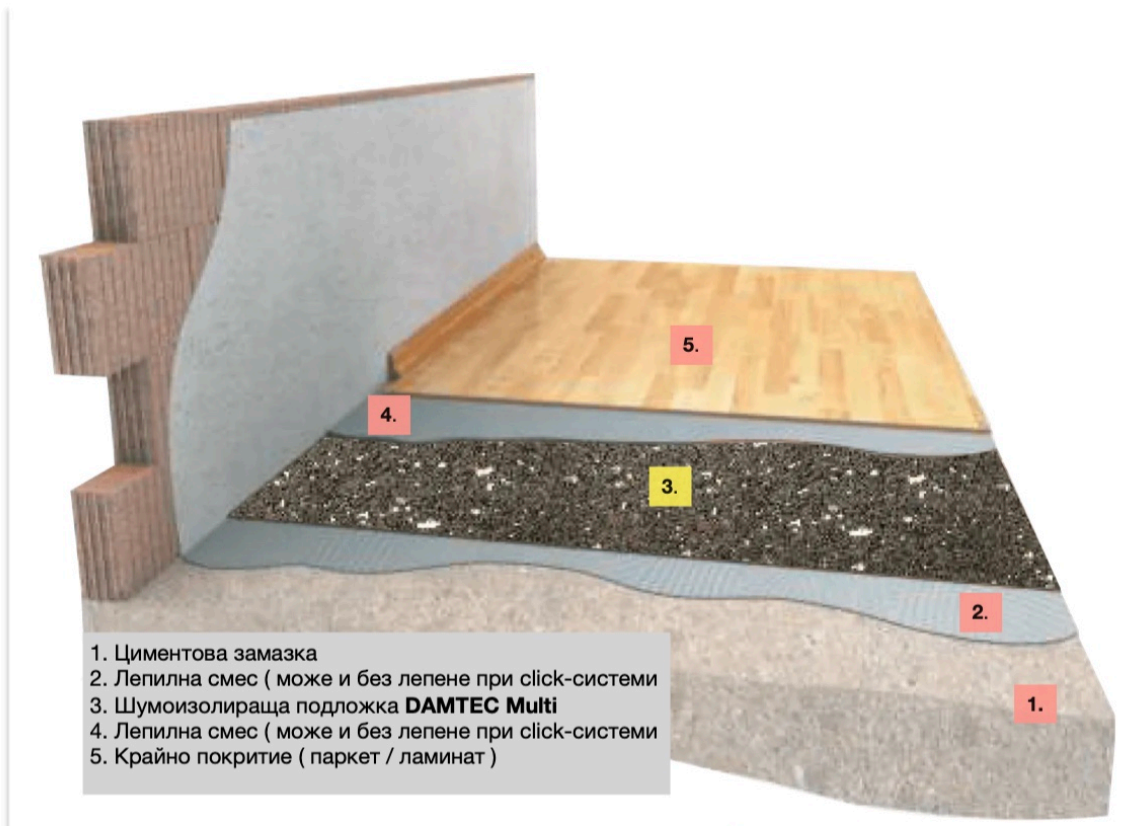
Система за полагане на **DAMTEC® Multi** между двойни зидове



Система за полагане на **DAMTEC® Multi** под тухлени зидове



## Система за полагане на **DAMTEC® Multi** под дървени настилки



Система за полагане на **DAMTEC® Multi** под керамични настилки

